

R-VENT[®] Isol, dubbelwandig geïsoleerde buizen en hulpstukken

R-Vent Isol buizen en hulpstukken bestaan uit een binnen- en buitenmantel van sendzimir verzinkt staal. Daartussen is isolatiemateriaal aangebracht (K isolatie = 0,039 W/mC) met een dikte van 25 of 50 mm. De hulpstukken van het binnenkanaal zijn aan de steekeinden voorzien van Safe afdichtingsringen en zorgen voor een gegarandeerde afdichting.



1

R-Vent Isol, dubbelwandig geïsoleerde buizen, 25 mm Pagina 2-7

R-Vent Isol, dubbelwandig geïsoleerde bochten 90°, 25 mm 2-7

R-Vent Isol, dubbelwandig geïsoleerde bochten 45°, 25 mm 2-7

R-Vent Isol, dubbelwandig geïsoleerde bochten 30°, 25 mm 2-7

2

R-Vent Isol, dubbelwandig geïsoleerde verbindingstukken, 25 mm 2-7

R-Vent Isol, dubbelwandig geïsoleerde deksels, 25 mm 2-7

R-Vent Isol, dubbelwandig geïsoleerde regelkleppen, 25 mm 2-7

R-Vent Isol, dubbelwandig geïsoleerde verloopstukken, 25 mm 2-7

3

R-Vent Isol, dubbelwandig geïsoleerde T-stukken, 25 mm 2-7

R-Vent Isol, dubbelwandig geïsoleerde buizen, 50mm 2-8

R-Vent Isol, dubbelwandig geïsoleerde bochten 90°, 50 mm 2-8

R-Vent Isol, dubbelwandig geïsoleerde bochten 45°, 50 mm 2-8

R-Vent Isol, dubbelwandig geïsoleerde bochten 30°, 50 mm 2-8

4

R-Vent Isol, dubbelwandig geïsoleerde verbindingstukken, 50 mm 2-8

R-Vent Isol, dubbelwandig geïsoleerde deksels, 50 mm 2-8

R-Vent Isol, dubbelwandig geïsoleerde regelkleppen, 50 mm 2-8

R-Vent Isol, dubbelwandig geïsoleerde verloopstukken, 50 mm 2-8

5

R-Vent Isol, dubbelwandig geïsoleerde T-stukken, 50 mm 2-8

6

7

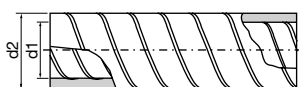
8

9

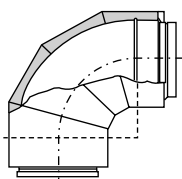
10

11

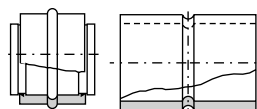
12



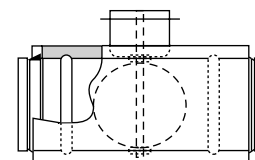
Buis SSPM



Bocht B



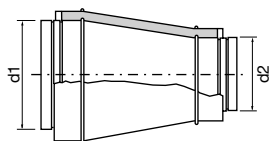
Verbindingsstuk NP/MF



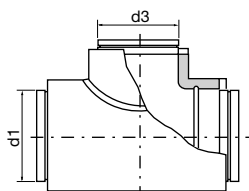
Regelklep DS/DR

Isolatiedikte 25 mm

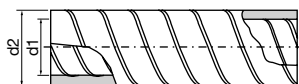
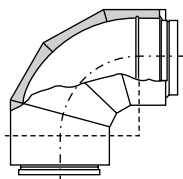
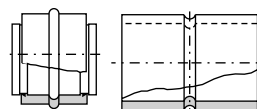
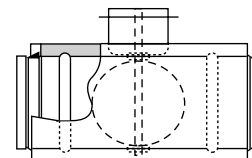
| ø d ¹ -d ² (mm inw.) | buis per m ¹ | bocht 90° | bocht 45° | bocht 30° | Verbindingsstuk | | Buis- deksel ES | Klep DR/DS |
|---|----------------------------|--------------|--------------|--------------|-----------------|-------|-----------------------|---------------|
| | | | | | NP | MF | | |
| 100-150 | 55,73 | 76,41 | 66,82 | 66,82 | 22,69 | 22,69 | 22,76 | 64,69 |
| 125-180 | 65,71 | 95,20 | 77,59 | 77,59 | 23,91 | 23,91 | 25,09 | 68,33 |
| 150-200 | 77,59 | 112,39 | 105,32 | 99,87 | 25,15 | 25,15 | 27,22 | 71,16 |
| 200-250 | 102,07 | 162,03 | 137,39 | 137,39 | 32,03 | 32,42 | 37,58 | 88,97 |
| 250-300 | 123,86 | 257,95 | 162,03 | 162,03 | 34,36 | 35,26 | 47,69 | 100,59 |
| 300-355 | 152,95 | 251,46 | 177,59 | 177,59 | 37,27 | 39,29 | 71,16 | 118,53 |
| 355-400 | 184,06 | 263,14 | 198,32 | 198,32 | 51,85 | 41,48 | 90,73 | 127,03 |
| 400-450 | 221,65 | 299,42 | 224,24 | 224,24 | 57,02 | 46,68 | 98,51 | 145,18 |
| 450-500 | 250,16 | 369,42 | 277,39 | 277,39 | 68,70 | 51,85 | 115,38 | 187,97 |
| 500-560 | 268,32 | 429,04 | 318,87 | 318,87 | 69,99 | 58,34 | 127,03 | 197,03 |

Verlooptukken RCL, isolatiedikte 25 mm


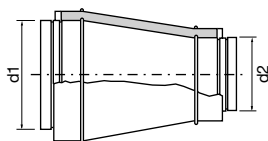
| ø d ¹ -d ² (mm inw.) | Per Stuk | ø d ¹ -d ² (mm inw.) | Per Stuk | ø d ¹ -d ² (mm inw.) | Per Stuk | ø d ¹ -d ² (mm inw.) | Per Stuk |
|---|-------------|---|-------------|---|-------------|---|-------------|
| 125-100 | 70,31 | 300-150 | 145,18 | 400-200 | 228,15 | 500-100 | 330,54 |
| 150-100 | 77,59 | 300-200 | 143,89 | 400-250 | 222,95 | 500-125 | 330,54 |
| 150-125 | 73,61 | 300-250 | 140,00 | 400-300 | 221,65 | 500-150 | 327,93 |
| 200-100 | 113,94 | 355-100 | 195,72 | 400-355 | 217,76 | 500-200 | 320,17 |
| 200-125 | 109,92 | 355-125 | 191,84 | 450-100 | 286,45 | 500-250 | 300,72 |
| 200-150 | 108,37 | 355-150 | 190,53 | 450-125 | 281,28 | 500-300 | 294,24 |
| 250-100 | 142,58 | 355-200 | 190,53 | 450-150 | 261,83 | 500-355 | 286,45 |
| 250-125 | 140,00 | 355-250 | 190,53 | 450-200 | 260,53 | 500-400 | 281,28 |
| 250-150 | 133,50 | 355-300 | 181,47 | 450-250 | 257,95 | 500-450 | 274,80 |
| 250-200 | 132,20 | 400-100 | 244,97 | 450-300 | 254,06 | | |
| 300-100 | 154,25 | 400-125 | 235,91 | 450-355 | 248,86 | | |
| 300-125 | 147,76 | 400-150 | 233,32 | 450-400 | 247,58 | | |

T-stukken TC, isolatiedikte 25 mm


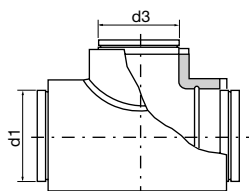
| ø d ¹ -d ³ (mm inw.) | Per Stuk | ø d ¹ -d ³ (mm inw.) | Per Stuk | ø d ¹ -d ³ (mm inw.) | Per Stuk |
|---|-------------|---|-------------|---|-------------|
| 100-100 | 113,94 | 250-250 | 254,06 | 400-250 | 361,65 |
| 125-100 | 116,21 | 300-100 | 200,92 | 400-400 | 434,24 |
| 125-125 | 136,11 | 300-125 | 212,58 | 450-100 | 335,73 |
| 150-100 | 127,09 | 300-150 | 225,53 | 450-125 | 338,31 |
| 150-125 | 147,76 | 300-200 | 259,24 | 450-150 | 340,89 |
| 150-150 | 155,55 | 300-250 | 294,24 | 450-200 | 373,31 |
| 200-100 | 152,95 | 355-100 | 260,53 | 450-250 | 364,23 |
| 200-125 | 165,92 | 355-125 | 264,42 | 450-400 | 479,60 |
| 200-150 | 177,59 | 355-150 | 272,20 | 500-100 | 381,09 |
| 200-200 | 203,51 | 355-200 | 300,72 | 500-125 | 391,45 |
| 250-100 | 176,28 | 355-250 | 326,65 | 500-200 | 418,67 |
| 250-125 | 189,25 | 400-100 | 273,49 | 500-250 | 432,92 |
| 250-150 | 206,09 | 400-125 | 296,84 | | |
| 250-200 | 232,02 | 400-200 | 338,31 | | |


Buis SSPM

Bocht B

Verbindingsstuk NP/MF

Regelklep DS/DR
Isolatie dikte 50 mm

| ø d ¹ -d ² (mm inw.) | buis per m ¹ | bocht 90° | bocht 45° | bocht 30° | Verbindingsstuk | | Buis- deksel ES | Klep DR/DS |
|---|----------------------------|--------------|--------------|--------------|-----------------|-------|-----------------------|---------------|
| | | | | | NP | MF | | |
| 100-200 | 84,19 | 96,77 | 83,41 | 83,41 | 27,17 | 27,17 | 31,31 | 78,03 |
| 125-224 | 98,39 | 121,72 | 97,52 | 97,52 | 29,55 | 29,55 | 32,86 | 78,03 |
| 150-250 | 112,07 | 143,89 | 125,53 | 120,62 | 31,63 | 32,03 | 35,96 | 85,81 |
| 200-300 | 145,18 | 211,28 | 172,40 | 172,40 | 39,29 | 39,29 | 46,14 | 104,52 |
| 250-355 | 172,40 | 259,24 | 197,03 | 197,03 | 54,22 | 45,30 | 59,42 | 120,09 |
| 300-400 | 211,28 | 261,83 | 200,92 | 200,92 | 48,22 | 48,53 | 85,81 | 136,11 |
| 355-450 | 254,06 | 314,97 | 237,20 | 237,20 | 65,00 | 62,60 | 102,92 | 152,95 |
| 400-500 | 299,42 | 357,76 | 267,03 | 267,03 | 79,59 | 67,09 | 116,21 | 171,09 |
| 450-560 | 318,87 | 442,00 | 331,84 | 331,84 | 96,77 | 84,26 | 126,39 | 222,95 |
| 500-600 | 352,57 | 515,89 | 381,09 | 381,09 | 98,30 | 85,81 | 133,50 | 234,60 |

Verloopstukken RCL, isolatie dikte 50 mm


| ø d ¹ -d ² (mm inw.) | Per Stuk | ø d ¹ -d ² (mm inw.) | Per Stuk | ø d ¹ -d ² (mm inw.) | Per Stuk | ø d ¹ -d ² (mm inw.) | Per Stuk |
|---|-------------|---|-------------|---|-------------|---|-------------|
| 125-100 | 86,00 | 300-150 | 177,59 | 400-200 | 247,58 | 500-100 | 347,39 |
| 150-100 | 94,02 | 300-200 | 176,28 | 400-250 | 241,10 | 500-125 | 342,19 |
| 150-125 | 94,90 | 300-250 | 171,09 | 400-300 | 241,10 | 500-150 | 339,61 |
| 200-100 | 123,27 | 355-100 | 204,80 | 400-355 | 235,91 | 500-200 | 330,54 |
| 200-125 | 118,50 | 355-125 | 202,21 | 450-100 | 305,91 | 500-250 | 311,10 |
| 200-150 | 116,01 | 355-150 | 202,21 | 450-125 | 304,61 | 500-300 | 322,75 |
| 250-100 | 152,33 | 355-200 | 197,03 | 450-150 | 296,84 | 500-355 | 296,84 |
| 250-125 | 150,99 | 355-250 | 189,25 | 450-200 | 273,49 | 500-400 | 292,95 |
| 250-150 | 150,99 | 355-300 | 185,36 | 450-250 | 273,49 | 500-450 | 283,87 |
| 250-200 | 141,55 | 400-100 | 257,95 | 450-300 | 270,91 | | |
| 300-100 | 187,38 | 400-125 | 254,06 | 450-355 | 263,14 | | |
| 300-125 | 186,03 | 400-150 | 251,46 | 450-400 | 257,95 | | |

T-stukken TC, isolatie dikte 50 mm


| ø d ¹ -d ³ (mm inw.) | Per Stuk | ø d ¹ -d ³ (mm inw.) | Per Stuk | ø d ¹ -d ³ (mm inw.) | Per Stuk |
|---|-------------|---|-------------|---|-------------|
| 100-100 | 136,11 | 250-250 | 337,02 | 400-250 | 397,93 |
| 125-100 | 150,36 | 300-100 | 237,20 | 400-400 | 491,26 |
| 125-125 | 158,14 | 300-125 | 246,27 | 450-100 | 355,16 |
| 150-100 | 159,44 | 300-150 | 268,32 | 450-125 | 362,94 |
| 150-125 | 173,68 | 300-200 | 278,68 | 450-150 | 381,09 |
| 150-150 | 185,36 | 300-250 | 257,95 | 450-200 | 400,53 |
| 200-100 | 181,47 | 355-100 | 272,20 | 450-250 | 427,75 |
| 200-125 | 191,84 | 355-125 | 286,45 | 450-400 | 532,74 |
| 200-150 | 206,09 | 355-150 | 304,61 | 500-100 | 414,79 |
| 200-200 | 225,53 | 355-200 | 327,93 | 500-125 | 422,57 |
| 250-100 | 220,35 | 355-250 | 351,28 | 500-200 | 445,88 |
| 250-125 | 234,60 | 400-100 | 317,56 | 500-250 | 474,42 |
| 250-150 | 265,72 | 400-125 | 330,54 | | |
| 250-200 | 268,32 | 400-200 | 374,61 | | |