

**SPEED
& SAFETY
COMBINED**



ECONEXT[®] CHIMNEY COVER
FOR COXDENS[®] PPs FLEX



(NL) U ZOEKT EEN SNELLE ÉN VEILIGE ROOKGASAFVOER OPLOSSING VOOR RENOVATIEPROJECTEN? DEZE HEeft U DAN GEVONDEN MET DE ECONEXT® CHIMNEY COVER. DE ECONEXT® CHIMNEY COVER IS EEN INNOVATIEVE EN MODERNE UITMONDINGSCONSTRUCTIE VOOR PLAATSING OP EEN GRESPOT. IN SITUATIES WAARBIJ EEN OUDERWETS CV-TOESTEL WORDT VERVANGEN DOOR EEN MODERNE HR CV-KETEL DIENT U OOK HET ROOKGASAFVOERSYSTEEM SNEL EN VEILIG TE KUNNEN VERVANGEN. DEZE INNOVATIEVE KAP IS HIER SPECIAAL VOOR ONTWIKKELD, LAAT U OVERTUIGEN.

De ECONEXT® Chimney cover is wederom een innovatieve ontwikkeling uit het Research & Development centre van Cox Geelen. Deze kap is tot stand gekomen in nauwe samenwerking met verschillende installateurs uit binnen- en buitenland. Hieruit is dit werkelijk unieke product ontstaan waarbij eenvoud, snelheid en veiligheid van installeren, de uitgangspunten zijn geweest.

Bij renovatieprojecten van rookgasafvoerkanalen, in veelal 60/70er jaren bouw, wordt dikwijls gebruik gemaakt van bestaande rookgaskanalen, waarbij u regelmatig een schoorsteen aantreft met één of meerdere grespotten. Cox Geelen heeft voor deze schoorstenen een totaaloplossing ontwikkeld waarbij een dubbele trekvast verbinding wordt gerealiseerd, één aan de onderzijde van de schoorsteen bij de muur aansluitplaat en de andere aan de bovenzijde van de schoorsteen bij de uitmonding, de ECONEXT® Chimney cover. Daarnaast garandeert het ingenieuze ontwerp een hoog installatiegemak. In combinatie met het CoxDENS® Flex aansluitmateriaal en de speciale muur aansluitplaat met schachtbocht installeert u op eenvoudige wijze een dubbele trekvast en veilige rookgasafvoer op een grespot.

Dubbele zekerheid, en dat in slechts enkele klikken... klik – klak – klaar!



Toepassing

De ECONEXT® Chimney cover is ontworpen voor aansluiting op condenserende HR gas- en oliegestookte verwarmingstoestellen (T120) gemonteerd in combinatie met het kunststof flexibel rookgasafvoersysteem CoxDENS® PPs Flex.

Diameter

De ECONEXT® Chimney cover is leverbaar in diameter Ø 80 mm en past door zijn ingenieus ontwerp op de meest gangbare maten grespotten in binnen- en buitenland.

Keur

- Is CE gemarkeerd conform EN 1856-1.

Recyclebaar

Aan het einde van de levensduur kan de ECONEXT® Chimney cover in zijn geheel gerecycled worden. Door gebruik te maken van recyclebare kunststoffen draagt dit product bij aan een duurzamer en groener milieu.



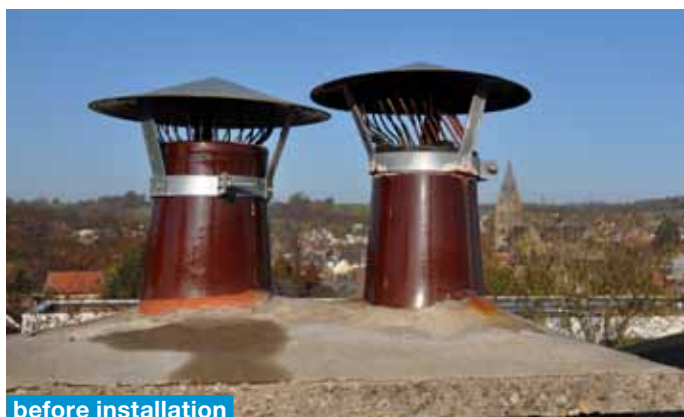
ENG ARE YOU LOOKING FOR A QUICK AND SAFE FLUE GAS SOLUTION FOR RENOVATION PROJECTS? THEN YOU HAVE FOUND IT WITH THE ECONEXT® CHIMNEY COVER. THE ECONEXT® CHIMNEY COVER IS AN INNOVATIVE AND MODERN OUTLET CONSTRUCTION FOR FIXING/MOUNTING ON A GLAZED STONEWARE CHIMNEYPOT. IN SITUATIONS WHERE THE OLD FASHIONED CENTRAL HEATING BOILER IS REPLACED BY A MODERN CONDENSING HEATING APPLIANCE IT IS ALSO NECESSARY TO REPLACE THE FLUE SYSTEM QUICKLY AND SAFELY. THIS INNOVATIVE CAP HAS BEEN ESPECIALLY DESIGNED FOR THIS, READ ON TO SEE HOW.

The ECONEXT® Chimney Cover is another innovative development from the Research & Development centre of Cox Geelen. This cap has been developed in close cooperation with several installers from the home and export markets. The result of this cooperation is this really unique product, for which simplicity, speed and safety of installation have been the key design criteria.

During renovation projects of heating and flue systems, mostly of 1960's & 70's buildings, the existing flue gas 'channels' are frequently being re-used. These chimneys often have one or more glazed stoneware chimneypots. Cox Geelen has developed a complete solution for these chimneys where a double click & lock connection is realised, one at the bottom end of the chimney at the wall plate, the other one at the top of the chimney at the outlet, the ECONEXT® Chimney Cover. The ingenious design also enables extremely straightforward installation.

In combination with the CoxDENS® Flex flue material and the special wall plate with integral chimney bend, you can simply install a double click & lock, strong and safe flue gas system onto a glazed stoneware chimneypot.

Double safety and in only a couple of clicks... "click & lock" - clicklock ready!"



Application

The ECONEXT® Chimney Cover is especially designed for connection to condensing (w) gas and condensing (w) oil fired heating appliances (T120) installed in combination with the polypropylene flexible flue system CoxDENS® PPs Flex.

Diameter

The ECONEXT® Chimney Cover is available with internal diameter Ø 80 mm and because of its ingenious design, is compatible with most of the sizes of glazed stoneware pots in home and export market regions.

Approval

- CE marked according to EN 1856-1.

Recyclable

At the end of its life the ECONEXT® Chimney Cover can be completely recycled. By using recyclable polypropylene this product contributes to a more green and sustainable environment.



NL LAAT U ZELF OVERTUIGEN VAN HET HOGE INSTALLATIEGEMAK VAN DE ECONEXT® CHIMNEY COVER. DIT GEMAK WORDT GEREALISEERD DOOR MIDDEL VAN HET NIEUW ONTWIKKELDE KLIKSISTEEM. DIT UNIEKE KLIKSISTEEM IS IN DE GRESPOT AANSLUITING GEÏNTEGREERD EN DOOR EEN SIMPELE KLIKBEWEGING CREËERT MEN EEN TREKVASTE VERBINDING.

Deze trekvaste verbinding kan met een eenvoudige draaibeweging losgekoppeld worden voor inspectie en reiniging. Dit kliksysteem is ook geïntegreerd in alle aansluitplaten gecombineerd met een schachtbocht. Met de ontwikkeling van deze aansluitplaten wordt ook beneden aan de schoorsteen een veilige en trekvaste verbinding gerealiseerd. Deze aansluitplaten zijn zodanig ontwikkeld, dat bestaande openingen in de muur gebruikt kunnen worden en vervolgens weggewerkt zijn na montage van de plaat.

Specificaties ECONEXT® Chimney cover:

- Ø 80 is geschikt voor grespotten met buitendiameter 140, 150, 180 en 200 mm.
- Voorzien van kliksysteem waarmee een trekvaste verbinding wordt gerealiseerd.
- Geproduceerd van UV-bestendig kunststof.
- Bestendig tot een temperatuur van 120° C.
- Bestaat uit slechts 4 onderdelen.
- Het model is speciaal ontworpen voor een grespot (schoorsteen uitmonding).
- Is ook geschikt voor soortgelijke flexibele kunststof buizen (speciale ring op aanvraag).
- Leverbaar in de kleur zwart RAL 9005 en rood RAL 2002.

Montagegemak en -voordelen worden gegarandeerd door:

- Het kliksysteem maakt een snelle montage mogelijk; weinig montagetijd.
- Het kliksysteem garandeert een veilige installatie.
- De kap maakt het mogelijk voor de installateur om op het dak veilig te werk. Geen derde hand nodig! (ontwikkeld met installateurs)
- De kap maakt het demonteren voor inspectie en onderhoud snel en gemakkelijk.
- De ECONEXT® Chimney Cover gaat na verloop van tijd niet scheef staan. De kap welke recht is gemonteerd blijft recht staan op de grespot!

ENG LET US EXPLAIN THE SIMPLICITY OF INSTALLATION OF THE ECONEXT® CHIMNEY COVER, RESULTING FROM THE NEWLY DEVELOPED CLICK SYSTEM. THIS UNIQUE CLICK SYSTEM IS INTEGRATED INTO THE ECONEXT® CHIMNEY COVER AND WITH A SIMPLE CLICK MOVEMENT, A STRONG AND SAFE, "CLICKLOCK" CONNECTION HAS BEEN CREATED.

For inspection and cleaning purposes, the 'click & lock' connection can be disconnected with an equally simple action (simple but deliberate action, to ensure no accidental disconnection). This click system is also integrated in all wall plates combined with a chimney bend. With the development of these special wall plates, a safe and strong connection is realised on the bottom end of the chimney. These wall plates are developed in such way, that existing openings in the wall can be used. These openings will then be fully covered when wall plate is fitted.

Specifications ECONEXT® Chimney Cover:

- Ø 80 mm is suitable for glazed stoneware chimneypots with an outside diameter of 140, 150, 180 and 200 mm.
- Provided with click system to realise a tensile proof connection.
- Manufactured in UV resistant polypropylene.
- Resistant to a temperature of 120° C.
- Comprises only 4 parts.
- The model has especially been designed for a glazed stoneware chimneypot (chimney outlet).
- Is also suitable for similar flexible polypropylene pipes (special ring fitting available upon request).
- Available in black RAL 9005 and red RAL 2002 .

Product advantages:

- The click system enables an incredibly fast installation time.
- The click system ensures a safe installation.
- The intelligent design makes it possible for a single installer to easily and safely fit the product. (developed with installer inputs)
- The cap's design makes disconnection for inspection and maintenance quick and easy.
- The ECONEXT® Chimney Cover will not distort over time. Fit it spot-on on the pot and it stays spot-on on the pot. A straight installed cap remains straight on the glazed stoneware pot!

A close-up, low-angle shot of a metal chimney cap. The cap is circular and has a textured, ribbed surface. In the center, there is a circular opening. The words "Cox Geedel" are engraved on the metal around this opening. The lighting is dramatic, with a bright light source from the left creating a strong highlight and deep shadows on the right side of the cap.

FACT!

The ECONEXT® Chimney Cover is a truly unique product, developed in close collaboration with installers. The EASE, SPEED and SAFETY of mounting have been our drivers in every way. We are proud to have created this product enabling YOU to create a safe home situation for many families in a very short space of time.

(NL) DE NIEUWE MUUR AANSLUITPLATEN MET GEÏNTEGREERDE SCHACHTBOCHT ZIJN OOK VOORZIEN VAN HET NIEUWE SLIMME KLIKSISTEEM WAARMEE EEN TREKVASTE VERBINDING GEGARANDEERD WORDT. IN COMBINATIE MET DE ECONEXT® CHIMNEY COVER EN HET COXDENS® PPS FLEX AANSLUITMATERIAAL WORDT EEN VEILIGST MOGELIJKE INSTALLATIE OPGELEVERD AAN DE BEWONERS.

Specificaties muur aansluitplaten:

- Schachtbocht, ondersteuning, afdekplaat en bevestiging zijn geïntegreerd in één product.
- Voorzien van het ingenieuze kliksysteem waarmee een trekvaste verbinding van de flexibele pijp met de muurplaat wordt gerealiseerd.

Specificaties muur aansluitplaat B₂:

- Rookgasafvoer aansluiting komt enkelwandig uit de schacht.
- Rookgaspijp is niet lucht onspoeld.
- De verbrandingsluchttoevoer komt uit de opstelruimte (separate aansluiting op verwarmingstoestel).
- Enkelwandige aansluiting op verwarmingstoestel.

Specificaties muur aansluitplaat B₃:

- Rookgasafvoer / verbrandingsluchttoevoer heeft concentrische aansluiting.
- Rookgaspijp is lucht onspoeld en beschermd.
- De verbrandingsluchttoevoer komt uit de opstelruimte.
- Concentrische aansluiting op verwarmingstoestel.

Specificaties muur aansluitplaat C_{0,x}:

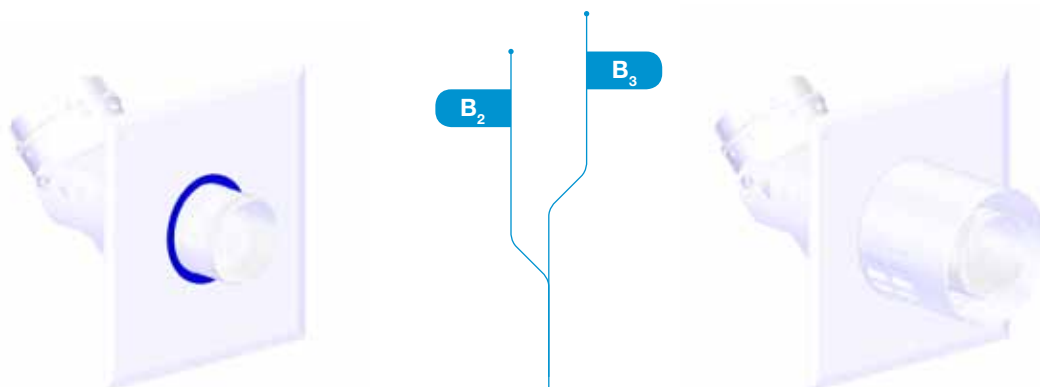
- Rookgasafvoer / verbrandingsluchttoevoer komt concentrisch uit de schacht.
- Rookgaspijp is volledig lucht onspoeld en beschermd.
- De verbrandingsluchttoevoer komt uit de geventileerde schacht.
- Concentrische aansluiting op verwarmingstoestel.
- De veiligst mogelijke schachtaansluiting.

Specificaties muur aansluitplaat C₉ parallel:

- Rookgasafvoer en verbrandingsluchttoevoer komen enkelwandig uit de schacht.
- Rookgaspijp is niet lucht onspoeld.
- Rookgasaansluiting Ø 80 mm en verbrandingsluchttoevoer Ø 80 mm op een H.O.H. afstand van 120 mm.
- Verbrandingslucht wordt uit de geventileerde schacht gehaald (ECONEXT® Chimney cover ventileert de schacht).
- Parallele aansluiting op muur aansluitplaat met dezelfde maatvoering als een parallelle ketelaansluiting (o.a. in NL).

Montagegemak en -voordelen worden gegarandeerd door:

- Met een duwbeweging tegen de aansluitplaat met de daarop vast geklikte CoxDENS® Flex pijp en de plaat zit tegen de schacht.
- Vervolgens rest het inslaan van slagpluggen op de aansluitplaat en een trekvaste en veilige installatie aan de onderzijde van de schoorsteen is gerealiseerd.



ENG THE NEW WALL PLATE RANGE WITH INTEGRAL CHIMNEY BENDS ARE ALSO PROVIDED WITH THE NEW SMART CLICK SYSTEM, WITH WHICH A TENSILE PROOF CONNECTION IS ASSURED. IN COMBINATION WITH THE ECONEXT® CHIMNEY COVER AND THE COXDENS® PPS FLEX FLUE MATERIAL THE SAFEST POSSIBLE INSTALLATION IS DELIVERED TO THE RESIDENTS.

Specifications - wall plates (all options):

- Chimney bend, support, cover plate and mounting are integrated into one component.
- They are provided with the ingenious click & lock system, which enables a tensile proof connection of the flexible pipe to the wall plate to be made.

Specifications wall plate B₂:

- Flue pipe only passes from the chimney shaft through the wall plate.
- Flue pipe is not surrounded by air.
- The combustion air is being taken from the installation room (separate connection to the heating appliance).
- Single pipe wall connection to the heating appliance.

Specifications wall plate B₃:

- Flue outlet/air inlet have a concentric connection but flue pipe only passes from the chimney shaft through the wall plate. The outer pipe is blanked off to the chimney shaft.
- Flue pipe is surrounded by air and therefore largely protected.
- The combustion air is being taken from the installation room via slots in plate outer pipe.
- Concentric connection to the heating appliance.

Specifications wall plate C_{9,x}:

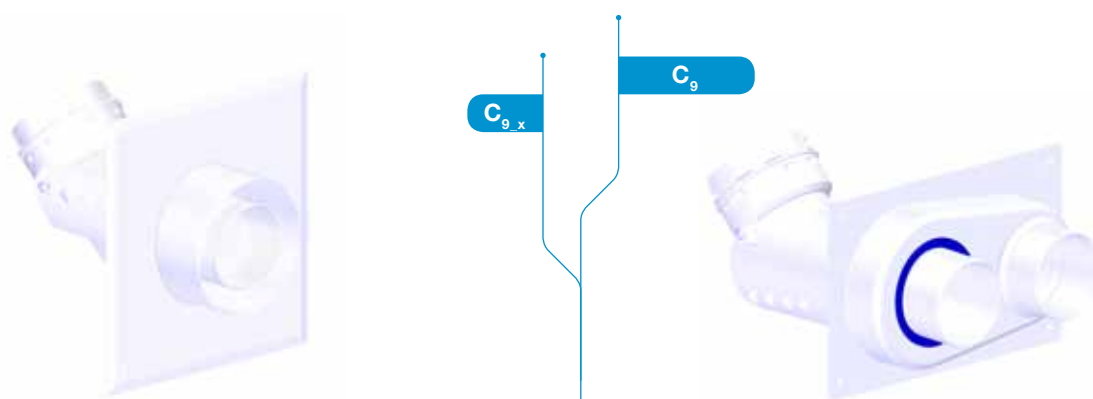
- Flue outlet/air inlet are balanced and concentric from the chimney shaft.
- Flue pipe is completely surrounded by air and therefore fully protected.
- Combustion air is being taken from the ventilated chimney shaft (ECONEXT® Chimney Cover ventilates the chimney shaft).
- Concentric connection to the heating appliance.
- The safest possible chimney connection.

Specifications wall plate C₉ twin pipe:

- Flue outlet and air inlet are balanced and appear in twin pipe, single wall format, from the chimney shaft.
- Flue pipe is not surrounded by air.
- Flue outlet pipe ø 80 mm and air inlet pipe ø 80 mm on a 120 mm distance centre to centre (c.t.c).
- Combustion air is taken from the ventilated chimney shaft (ECONEXT® Chimney Cover ventilates the chimney shaft)
- Twin pipe connection on the wall plate with the same measurements as a twin pipe boiler adapter (amongst others in the Netherlands).

Installation advantages:

- One-push mounting of the wall plate, in which the CoxDENS® Flex pipe already has been firmly clicked, to fully cover the opening in to the chimney shaft.
- All that remains is to drive in anchors on the wall plate and a high strength clicklock, safe and secure installation at the bottom of the chimney has been achieved



ECONEXT® CHIMNEY COVER

| D1 | D2 | L2 |
|----|-----|-----|
| 80 | 100 | 160 |

**MUUR AANSLUITPLAAT B₂ MET SCHACHTBOCHT
WALL PLATE B₂ WITH CHIMNEY BEND**

| D1 | L1 | L2 |
|----|-----|-----|
| 80 | 250 | 275 |

**MUUR AANSLUITPLAAT B₃ MET SCHACHTBOCHT
WALL PLATE B₃ WITH CHIMNEY BEND**

| D1 | D2 | L1 | L2 |
|----|-----|-----|-----|
| 80 | 125 | 250 | 330 |

**MUUR AANSLUITPLAAT C_{9,x} MET SCHACHTBOCHT
WALL PLATE C_{9,x} WITH CHIMNEY BEND**

| D1 | D2 | L1 | L2 |
|----|-----|-----|-----|
| 80 | 125 | 250 | 275 |

**MUUR AANSLUITPLAAT C₉ PARALLEL MET SCHACHTBOCHT
WALL PLATE C₉ TWIN PIPE WITH CHIMNEY BEND**

| D1 | L1 | L2 |
|----|-----|-----|
| 80 | 180 | 330 |



VAKBEDRIJF BIJ U IN DE BUURT • THE SPECIALIST IN YOUR AREA

Cox Geelen

Emmastraat 92 • 6245 HZ Eijsden • PO-Box 6 • 6245 ZG Eijsden • The Netherlands
 T +31 (0)43 40 99 500 • F +31 (0)43 40 91 987 • sales@coxgeelen.com • www.coxgeelen.com
 Chamber of Commerce Limburg 14608324

